

KARBON AYAK İZİ RAPORU ISO 140064



İçindekiler

1. Kuruluş Bilgileri
2. Giriş
3. Raporun Amacı
4. Sorumlular ve Prensipler
5. Raporlama Dönemi
6. Raporlama Sınırları
7. KAPSAM 1 – Doğrudan Sera Gazı Emisyonları
8. KAPSAM 2 – Enerji Dolaylı Sera Gazı Emisyonları
9. KAPSAM 3 – Dolaylı Sera Gazı Emisyonları
10. Veri Toplama ve Hesaplama Metodolojisi
11. Emisyon Faktörleri
12. Emisyon Kaynakları ve Faaliyet Verileri
13. 2024 Yılı Üretim Verileri
14. Emisyon Kaynakları ve Hesaplamaların Grafikselsel Gösterimi
15. Hedefler ve Stratejiler
16. Sonuç

Kuruluş Bilgileri

KURULUŞ ADI : Bam Kurumsal Giyim A.Ş
KURULUŞUN ADRESİ : Oruçreis Mahallesi Giyimkent Sitesi 17.
Sokak No:50-52 Esenler/ İSTANBUL
E-POSTA : info@bamkurumsalgiyim.com
TELEFON : +90 (212) 428 09 58
CEP NO : +90 (532) 330 52 57

PROJENİN AÇIKLAMASI : Bu raporda firmanın faaliyetinden kaynaklanan Karbon Ayak İzi (CO2 Emisyon Miktarı) hesaplanmıştır.

RAPORU HAZIRLAYAN ÇALIŞMA KURULUŞUNUN ADI

Turkuaz Gözetim ve Belgelendirme Hizmetleri

ADRESİ : Tuna Mah. Osmangazi Cad. No: 24 Kat 2 Esenler İstanbul

TELEFON : +90 850 255 18 87

E-POSTA : info@turkuazgozetim.com

RAPORU HAZIRLAYAN KİŞİ /KİŞİLER

Naim Taşdemir Sürdürülebilirlik Sorumlusu

Sevilay Kaya – Çevre Mühendisi

RAPOR TARİHİ

02/01/2025

Giriş

İklim değışikliđi, insanođlunun Őimdiye kadar karŐılaŐmıŐ olduđu en bđyđk kđresel evre felaketidir. İklim değışikliđinin en belirgin ve son yıllarda en sık gđrđlmekte olan sonuları kuraklıklar, ani hava olaylarındaki (fırtına, hortum, seller, vb.) artış ve mevsimsel anormalliklerdir. İklim değışikliđinin, ekonomik sektđrler iin oluŐturduđu risk ise en az ekoloji iin oluŐturduđu risk kadar yđksektir. Bunun nedeni, tđm ekonomik sektđrlerin dođrudan veya dolaylı olarak dođal kaynaklara ve ekosistemlere bađlı olmasıdır.

Bu rapor, Bam Kurumsal Giyim A.Ő iin yıllık Sera Gazı Emisyonu (SGE) envanter raporudur. Bu belge boyunca “emisyonlar” sera gazı emisyonlarını ifade eder. Bu rapordaki raporlama sđreleri ve emisyon sınıflamaları uluslararası protokoller ve standartlarla tutarlıdır. Bu rapor, Uluslararası standartlar Organizasyonu (ISO) 14064-1 standardının bđlđm 7.3.1'in koŐullarına uygun olarak hazırlanmıŐtır. Sera gazı emisyonlarının yıllar bazında karŐılaŐtırılabilmesi iin 2024 tarihi referans yılı olarak seilmiŐtir.

İklim değışikliđi ile mđcadele etmeyen veya sistematik emisyon azaltımı politikalarının bulunmadıđı đlkelerde toplumun bilinlenmesi, karar vericilerin emisyon azaltım politikalarına yđnelmeleri iin bir baŐlangı noktasıdır. Bu nedenle, Tđrkiye’de özel sektđrđn evresel sđrdđrđlebilirlik adına attıđı her adım sadece sđz konusu firmalara deđil, toplumun bilinlendirilmesine de katkıda bulunmaktadır

Raporun Amacı

Kuruluşlar iklim deęişikliğine olan etkilerini belirleyerek hem ulusal ve uluslararası iklim deęişikliği politikalarını belirleyerek sera gazı risklerini yöneterek pazarda rekabet fırsatı elde etmektedirler. Bu proje, BAM KURUMSAL GİYİM A.Ş in

Faaliyetlerinin iklim deęişikliğine olan etkisinin hesaplanması
Mevcut ve gelecekteki yasal düzenlemelere hazırlık sağlanması

Karbon yönetimi konusunda riskli ve sorunlu noktaların belirlenmesi
ISO 14064-1'e uygun olarak raporlanması amacıyla yapılmaktadır.

Projenin BAM KURUMSAL GİYİM A.Ş 'ne aşağıdaki getirileri olması beklenmektedir:

Emisyon azaltım potansiyellerinin belirlenmesi

Sera Gazı Yönetim Planı için temel oluşturmak

BAM KURUMSAL GİYİM A.Ş 'nin sürdürülebilirlik vizyonunun güçlenmesi

Kurumun sürdürülebilirlik vizyonunun pekiştirilmesi ve çevreci kimliğinin ön plana çıkarılması

Yapılan bu tarz çalışmalarla sektörde öncü ve örnek olmak

Sorumlular ve Prensipler

- Raporlama Ekibi: BAM Kurumsal Giyim Çevresel Sürdürülebilirlik Birimi
- Denetim ve Onay: Bağımsız çevre danışmanlık firması tarafından gözden geçirilmiştir.

Genel ilkelerin uygulanması, karbon ayak izine ilişkin bilgilerin doğru ve gerçekçi olduğunu sağlamak için önemlidir. İlkeler, karbon ayak izi yönetiminin temelini oluşturur ve yönetim unsurlarının uygulanmasında kılavuzluk sağlar. Bağlı kalınan genel ilkeler aşağıdadır.

Uygunluk: Karbon Ayak izi hesaplamaları, faaliyetin ya da faaliyet alanının sera gazı salınımlarını uygun bir şekilde yansıtmalıdır. Faaliyet alanının yansıtan bir biçimde hazırlanmalıdır.

Bütünlük: Raporda, tüm Kyoto Protokolü sera gazları ve emisyon kaynakları açık bir şekilde tanımlanmalıdır. Herhangi bir istisnai durum söz konusu ise bu durum açıklanmalıdır.

Tutarlılık: Rapor, sera gazına ilişkin bilgilerin anlamlı karşılaştırılmasına imkân sağlamalıdır. Zamanla hesaplanmış emisyon değerleri ile ilgili karşılaştırmalara olanak tanıyan uyumlu yöntemler kullanılmalıdır.

Doğruluk: Sera gazı salım miktarı ölçümlerinin, sistematik olarak esas miktarların üzerinde ya da altında olmaması; tutarlılığın, raporlanan içeriğin doğruluğu, kullanıcıların tereddüt duymadan hakkında karar vermelerine yeterli olması gerekmektedir.

Şeffaflık: Hedef kullanıcıların güvenli bir şekilde karar vermesine imkân sağlamak amacıyla, sera gazına ilişkin yeterli ve uygun bilgiler açıklanmalıdır.

Raporlama Dönemi

Bu rapor, 1 Ocak 2024 - 31 Aralık 2024 tarihleri arasındaki faaliyetlere dayanmaktadır.

Raporlama Sınırları

- **Organizasyonel Sınır:** BAM Kurumsal Giyim'in Türkiye'deki tüm operasyonel birimleri.
- **Operasyonel Sınır:** Scope 1, Scope 2 ve Scope 3 kapsamında doğrudan ve dolaylı emisyonlar.



KAPSAM 1 – Doğrudan Sera Gazı Emisyonları

- Kaynaklar:
 - Şirket araçlarının yakıt tüketimi (900 litre dizel)
 - Ofis alanlarında kullanılan doğal gaz (1,996 m³)
- Toplam Emisyon:
 - Doğal Gaz: 4,052 kg CO₂e
 - Dizel: 2,412 kg CO₂e



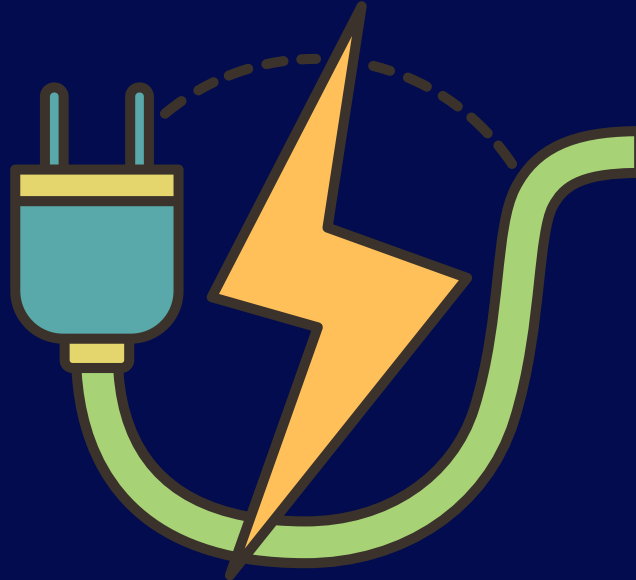
KAPSAM 2 – Enerji Dolaylı Sera Gazı Emisyonları

Kaynaklar:

- Şirketin elektrik tüketimi (54,807 kWh)

Toplam Emisyon:

- Elektrik Tüketimi: 21,923 kg CO₂e



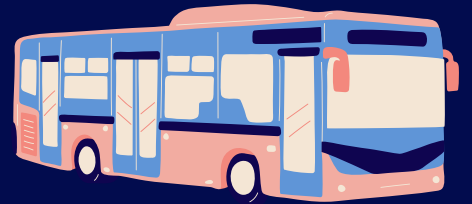
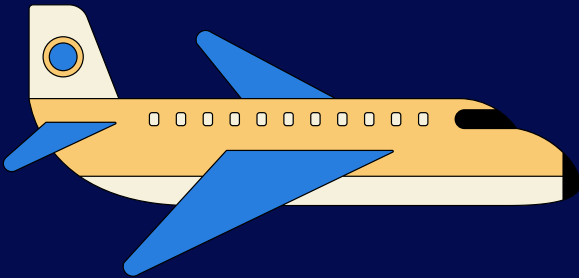
KAPSAM 3 – Dolaylı Sera Gazı Emisyonları

Kaynaklar:

- Çalışanların hava seyahatleri (1,400 km)
- Çalışanların toplu taşıma kullanımı (10,000 km)

Toplam Emisyon:

- Hava Seyahati: 126 kg CO₂e
- Toplu Taşıma: 890 kg CO₂e



Veri Toplama ve Hesaplama Metodolojisi

Standartlar:

ISO 14064-1 ve GHG Protocol.

Emisyon Faktörleri: IPCC, DEFRA ve Türkiye Elektrik Şebekesi standartlarına dayalıdır.

Veri Kaynakları:

- Elektrik faturaları
- Yakıt tüketim raporları
- Seyahat verileri ve mesafe ölçümleri

Emisyon Faktörleri

Kaynak	Emisyon Faktörü	Açıklama
Elektrik	0.4 kg CO ₂ e/kWh	Türkiye elektrik şebekesi ortalama emisyon faktörü.
Doğal Gaz	2.03 kg CO ₂ e/m ³	IPCC standardına uygun doğal gaz emisyon faktörü.
Dizel	2.68 kg CO ₂ e/litre	DEFRA (UK) tarafından belirlenen faktör.
Hava Seyahati	0.09 kg CO ₂ e/km	Ekonomi sınıfı uluslararası ortalama.
Toplu Taşıma	0.089 kg CO ₂ e/km	Otobüsle yolcu başına ortalama emisyon.

Emisyon Kaynakları ve Faaliyet verileri

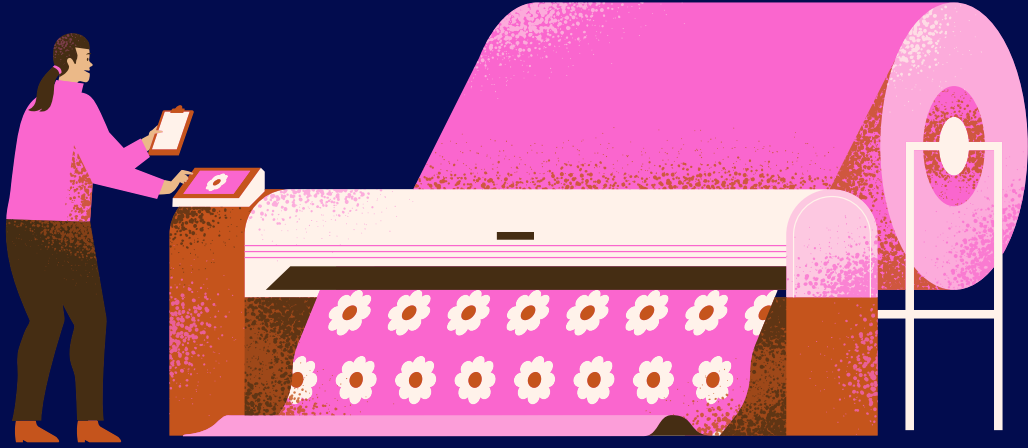
Faaliyet	Tüketim Miktarı	Emisyon Faktörü	Emisyon (kg CO ₂ e)
Elektrik Tüketimi	54,807 kWh	0.4 kg CO ₂ e/kWh	21,923
Doğal Gaz Tüketimi	1,996 m ³	2.03 kg CO ₂ e/m ³	4,052
Dizel Kullanımı	900 litre	2.68 kg CO ₂ e/litre	2,412
Hava Seyahati	1,400 km	0.09 kg CO ₂ e/km	126
Toplu Taşıma	10,000 km	0.089 kg CO ₂ e/km	890
Toplam Emisyon			29,403 kg CO₂e

2024 Yılı Üretim Verileri

- Toplam Üretim Adedi: 250,000 adet

Karbon Yoğunluğu:

- Ürün başına ortalama karbon emisyonu:
0,12 kg CO₂e/adet



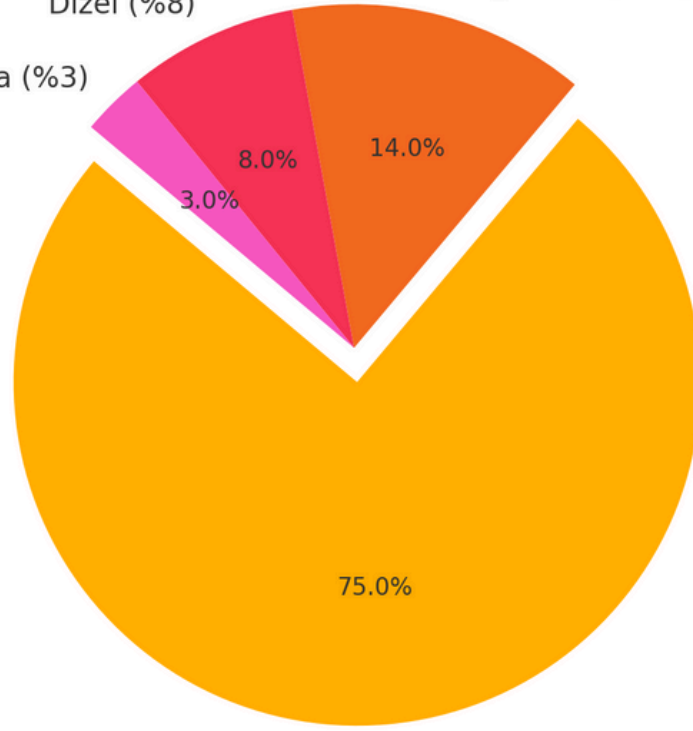
Emisyon Kaynakları ve Hesaplamaların Grafiksel Gösterimi

2024 Karbon Emisyon Dağılımı

Dizel (%8)

Doğal Gaz (%14)

Hava Seyahati ve Toplu Taşıma (%3)



Elektrik (%75)

Hedefler ve Stratejiler

1.2025 Hedefi

- Toplam karbon emisyonunu %20 azaltmak (yaklaşık 23 ton CO₂e).
- İlk adım olarak, yenilenebilir enerji kaynaklarından elektrik kullanılması.

2.2030 Hedefi

- Net sıfır karbon emisyonu.
- Tüm doğrudan ve dolaylı emisyon kaynaklarını içeren bir sıfır karbon stratejisi.

3.Kısa Vadeli Eylem Planları

- Elektrik tüketimi için enerji verimliliği projelerine başlanması.
- Araç filosunun hibrit veya elektrikli modellerle yenilenmesi.
- İşletme alanlarında doğal gaz tüketimini azaltıcı izolasyon ve enerji geri kazanım sistemlerinin kurulması.

4.Uzun Vadeli Eylem Planları

- Tedarikçilerle birlikte karbon azaltımı stratejileri geliştirilmesi.
- Çalışan farkındalığını artırıcı sürdürülebilirlik eğitimleri verilmesi.

Sonuç

- BAM Kurumsal Giyim, 2024 yılı boyunca toplamda **29 ton CO2e** emisyon üretmiştir. Bu rapor, şirketin çevresel etkilerini ölçmek ve daha sürdürülebilir bir operasyonel model geliştirmek için bir temel sağlamaktadır. Şirket, belirlediği hedeflere ulaşmak adına yenilenebilir enerji kullanımını artırmayı, enerji verimliliği projelerini hayata geçirmeyi ve tedarik zincirinde daha sürdürülebilir uygulamalara yönelmeyi taahhüt etmektedir.
- ISO 14064-1 standardına uygun olarak hazırlanan bu rapor, BAM Kurumsal Giyimin çevresel sorumluluğunu ve sürdürülebilir bir gelecek için kararlılığını yansıtmaktadır.